

Rollen im Pastoralen Raum

Begleittext zu den nachfolgenden Grafiken

Wer agiert im Pastoralen Raum?

Im Pastoralen Raum agieren neben dem Pastoralteam, die Koordinationsgruppe und der Rat im Pastoralen Raum.

Der **Rat im Pastoralen Raum** setzt sich zusammen aus Delegierten der Gemeinsamen Pfarrgemeinderäte, die auf Ebene der Pfarreiengemeinschaft bzw. Untergliederung etabliert sind.

Dabei handelt es sich um eine überschaubare Anzahl ehrenamtlich Engagierter, die motiviert sind, gemeinsam mit dem Pastoralteam Ziele und Schwerpunkte für den Pastoralen Raum festzulegen.

Gemeindeteams hingegen haben den jeweiligen Kirchort im Blick und fördern lebendige Gemeinschaften in Dörfern und Stadtteilen. Gemeindeteams setzen sich aus ehrenamtlich Engagierten zusammen und mindestens einer Person aus dem Gemeinsamen Pfarrgemeinderat.

Der **Gemeinsame Pfarrgemeinderat** ist ein wichtiger Knotenpunkt für ehrenamtliches Engagement im Pastoralen Raum. Er steht für die Einhaltung des Subsidiaritätsprinzips, sichert den Informationsfluss von Gemeindeteams in den Rat im Pastoralen Raum und umgekehrt und ermöglicht bzw. fördert Kooperationsfelder. Eine hauptamtliche Ansprechperson ist im Gemeinsamen Pfarrgemeinderat vertreten und kann auch bei Bedarf von Gemeindeteams hinzugezogen werden.

Das **Pastoralteam** meint alle pastoralen Mitarbeiter/-innen, also Pfarrer, Pfarrvikare, Diakone, Gemeinde- und Pastoralreferent/-innen, die im Pastoralen Raum zusammenarbeiten. Das Pastoralteam kann um andere Professionen, wie z.B. Sozialpädagog/-innen, erweitert werden.

Die **Koordinationsgruppe** gestaltet, steuert und verantwortet mit dem Moderator und dem/der Koordinator/-in die Entwicklung im Pastoralen Raum. Neben Moderator und Koordinator/-in können aus dem Pastoralteam auch alle Teampfarrer in der Koordinationsgruppe vertreten sein. Jede Koordinationsgruppe sollte darüber hinaus mit einem/einer Vertreter/-in aus dem Rat im Pastoralen Raum besetzt sein.

Um der konkreten Situation in den Pastoralen Räumen gerecht zu werden und unnötige Doppelbesetzungen zu vermeiden, verdeutlichen die nachfolgenden Modellvarianten, wie sich die Koordinationsgruppe zusammensetzen kann:

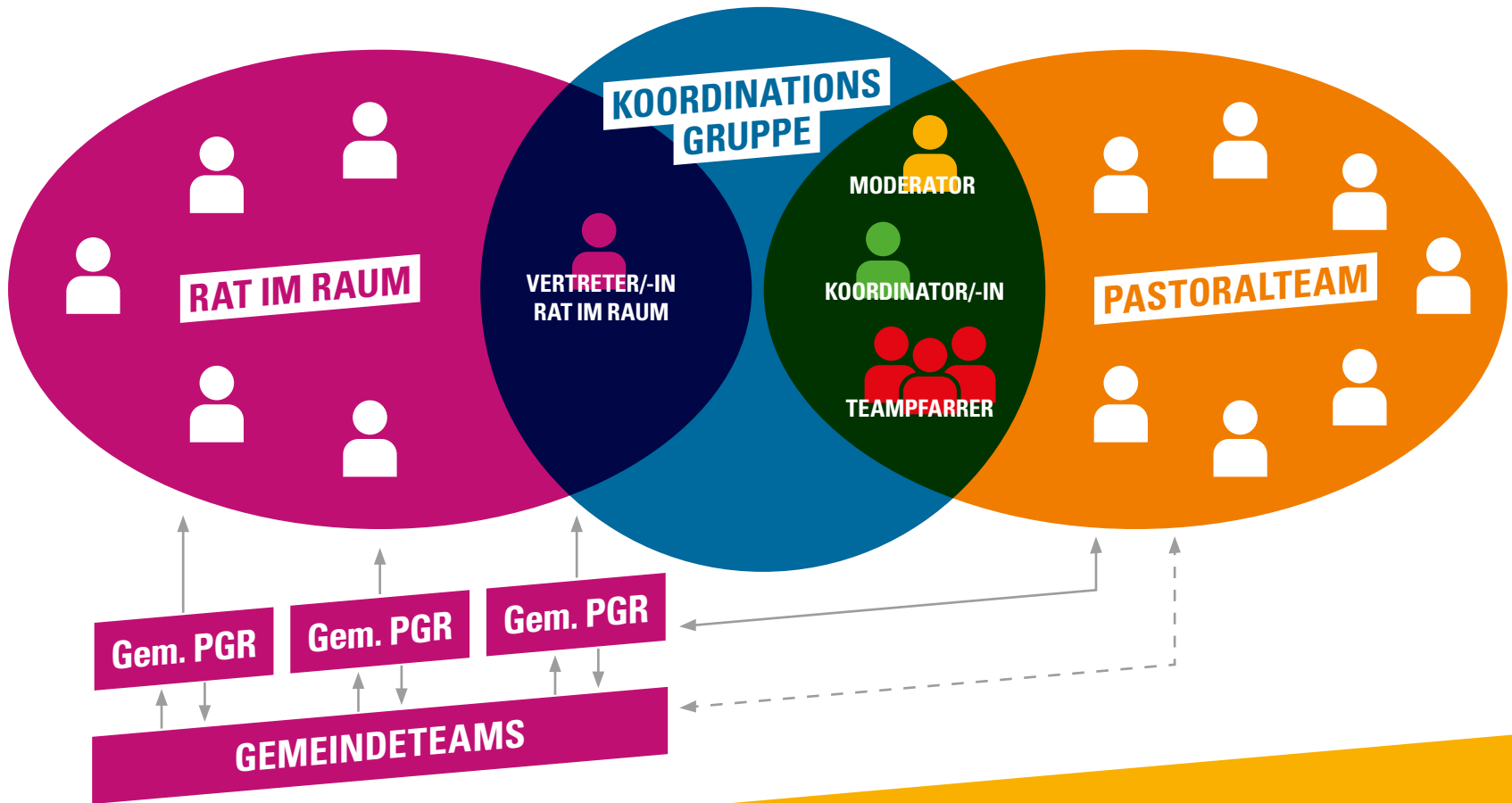
- A) Die Koordinationsgruppe setzt sich zusammen aus allen Teampfarrern, dem Moderator, der/die Koordinator/-in und einem/einer Vertreter/-in aus dem Rat im Pastoralen Raum.
- B) Die Koordinationsgruppe besteht aus dem Moderator und allen Teampfarrern, dem/der Koordinator/-in, weiteren pastoralen Mitarbeiter/-innen und einem/einer Vertreter/-in aus dem Rat im Pastoralen Raum. Auf eine verlässliche Zusammensetzung und eine arbeitsfähige Größe der Koordinationsgruppe ist dabei zu achten.
- C) Die Koordinationsgruppe setzt sich zusammen aus dem Moderator, weiteren Teampfarrern (nicht alle!), dem/der Koordinator/-in, weiteren pastoralen Mitarbeiter/-innen und einem/einer Vertreter/-in aus dem Rat im Pastoralen Raum. Auch hier ist eine Kontinuität in der Zusammensetzung und eine arbeitsfähige Größe der Koordinationsgruppe zu berücksichtigen.
- D) Für große Pastoralteams bietet sich nachfolgende Variante an. Hier setzt sich die Koordinationsgruppe zusammen aus dem Moderator, dem/der Koordinator/-in, einem/einer pastoralen Mitarbeiter/-in, der/die als Sprecher/-in einer Pfarreiengemeinschaft bzw. Untergliederung fungiert und einem/einer Vertreter/-in aus dem Rat im Pastoralen Raum.
- E) In kleineren Pastoralen Räumen mit einer überschaubaren Anzahl pastoraler Mitarbeiter/-innen kann die Koordinationsgruppe mit dem Pastoralteam und einem/einer Vertreter/-in aus dem Rat im Pastoralen Raum identisch sein.

Weiterführende Informationen zur neuen Rätestruktur, zu den Satzungen und Materialien zur Vorbereitung der anstehenden Wahlen 2022, sind auf der Homepage des Würzburger Diözesanrats zu finden.

Weiterführende Informationen zum Leitungsmodell in solidum und den Rollen im Pastoralen Raum entnehmen Sie dem Diözesanblatt Nr. 8 vom 18.08.2021 und den bereits veröffentlichten Grundlagenpapieren zum Pastoralen Raum, abrufbar in den MIT-Gruppen 'Würzburger Diözesanblatt' und 'Gemeinsam Kirche sein - Pastoral der Zukunft'.

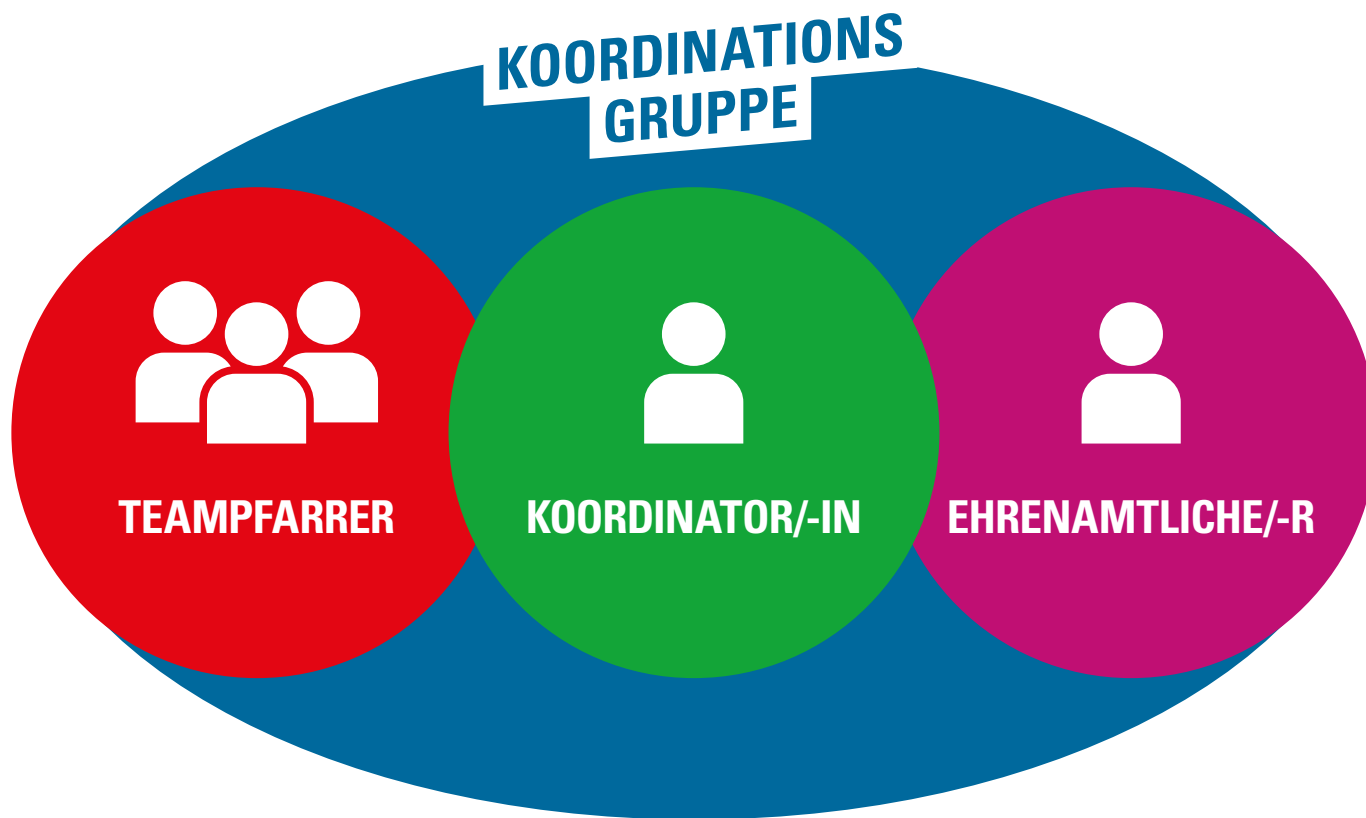
Gemeinsam
Kirche sein.
Pastoral der Zukunft

ROLLEN IM PASTORALEN RAUM



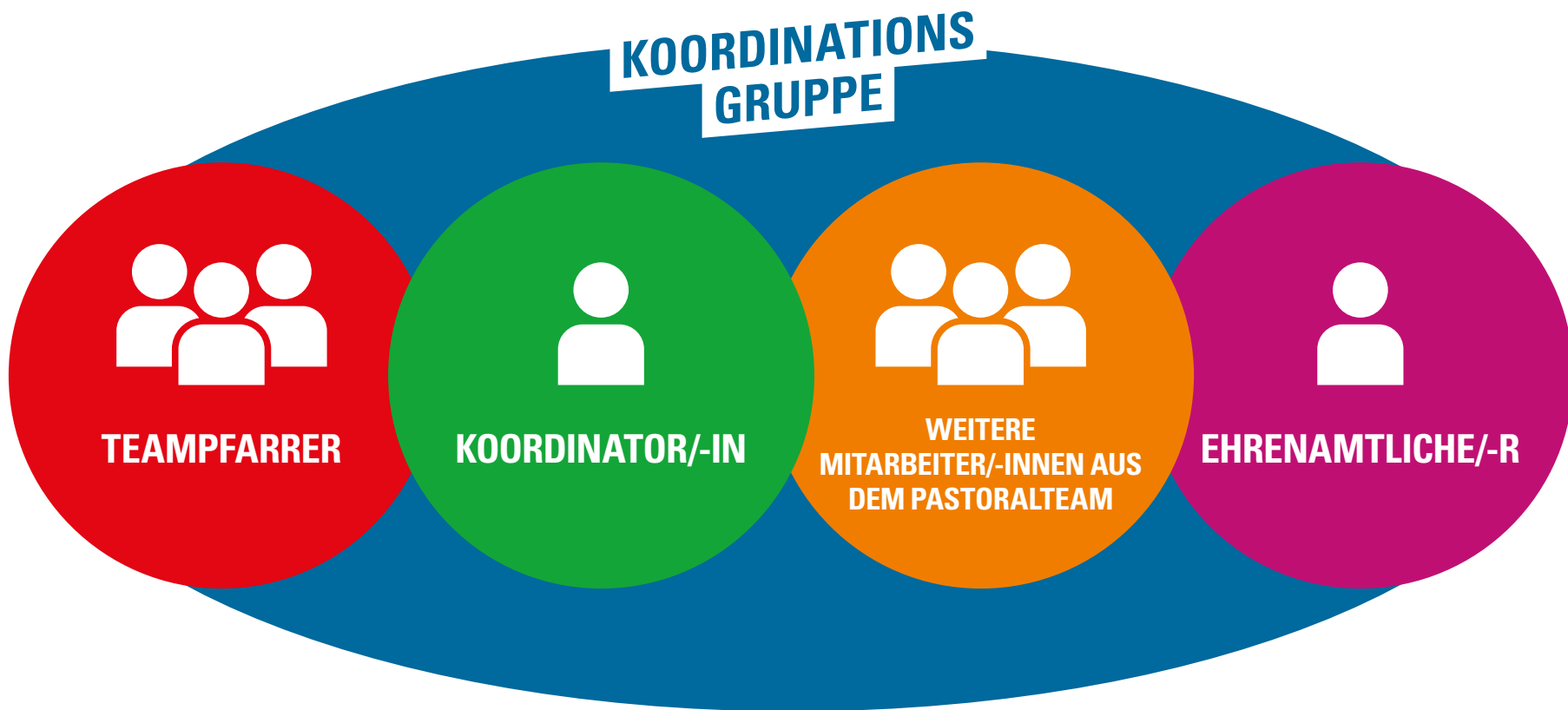
Gemeinsam
Kirche sein.
Pastoral der Zukunft

MODELLE KOORDINATIONSGRUPPE A



Gemeinsam
Kirche sein.
Pastoral der Zukunft

MODELLE KOORDINATIONSGRUPPE B



Gemeinsam
Kirche sein.
Pastoral der Zukunft

MODELLE KOORDINATIONSGRUPPE C

KOORDINATIONS GRUPPE



MODERATOR



**WEITERE
TEAMPFARRER**



KOORDINATOR/-IN



**WEITERE
MITARBEITER/-INNEN AUS
DEM PASTORALTEAM**

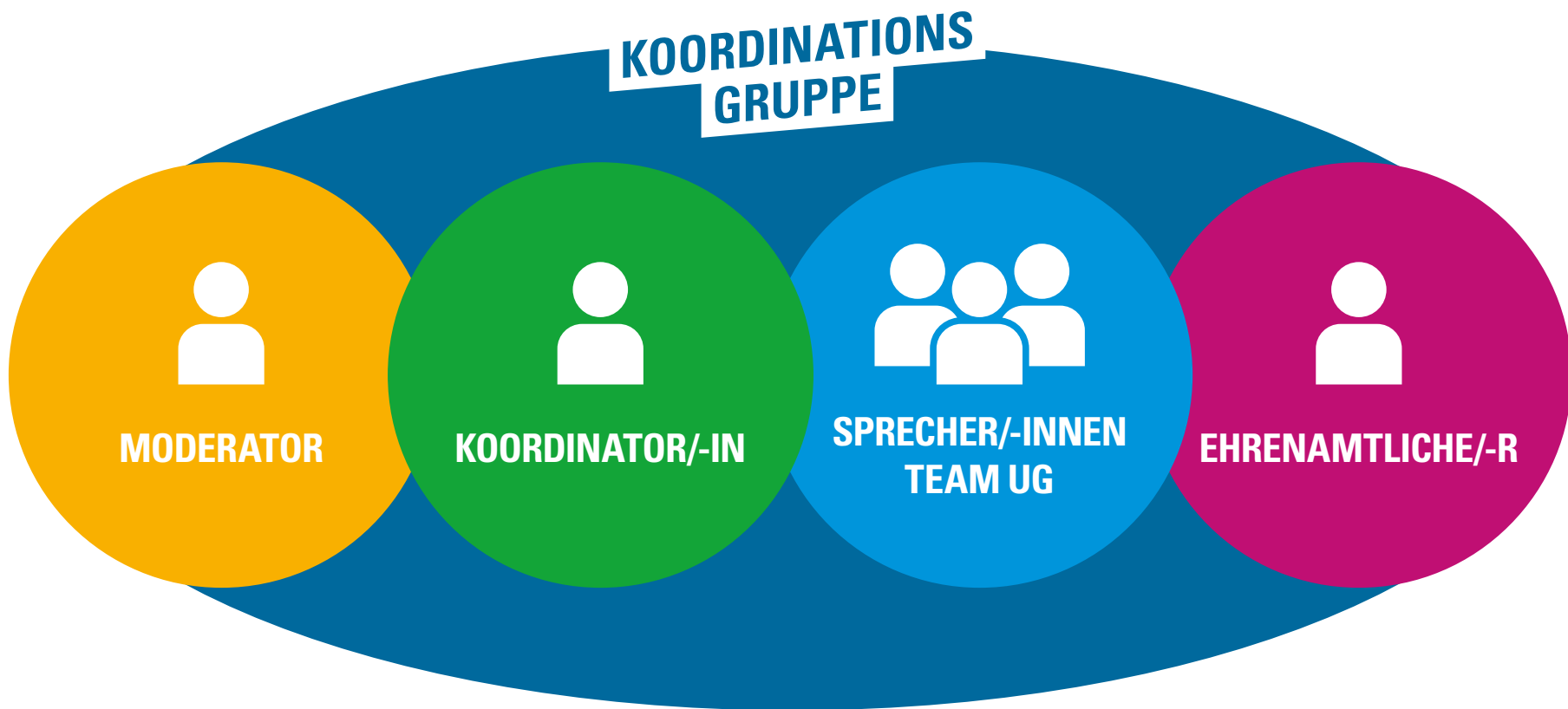


EHRENAMTLICHE/-R

Gemeinsam
Kirche sein.
Pastoral der Zukunft

MODELLE KOORDINATIONSGRUPPE

D



Gemeinsam
Kirche sein.
Pastoral der Zukunft

MODELLE KOORDINATIONSGRUPPE E

